



**SERVICIO NACIONAL DE
METEOROLOGÍA E HIDROLOGÍA**

**Reunión de consulta sobre Pronóstico
y Sistema de Alertas Temprano
Hidrometeorológicos en la cuenca
del Plata**

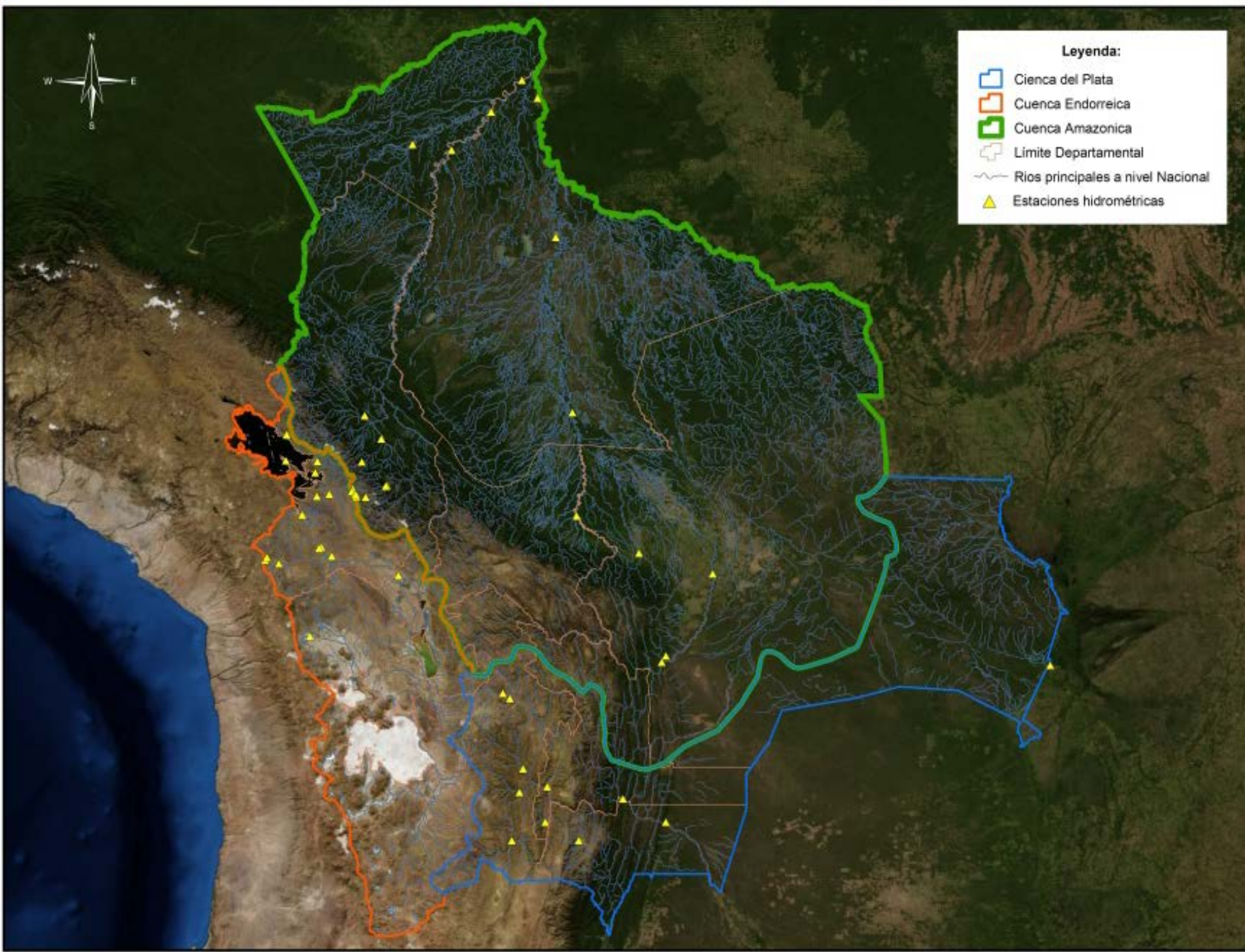
**AREA DE PRONOSTICOS HIDROLOGICOS
SENAMHI - BOLIVIA**

ING. HUGO CUTILE COPA

ING. IRMA LUCIA WALPER MARQUEZ

Brasilia, mayo 2018

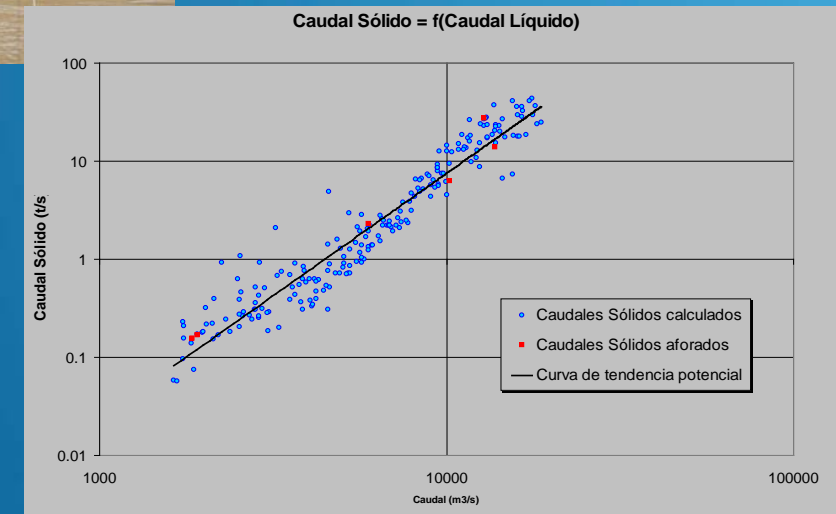
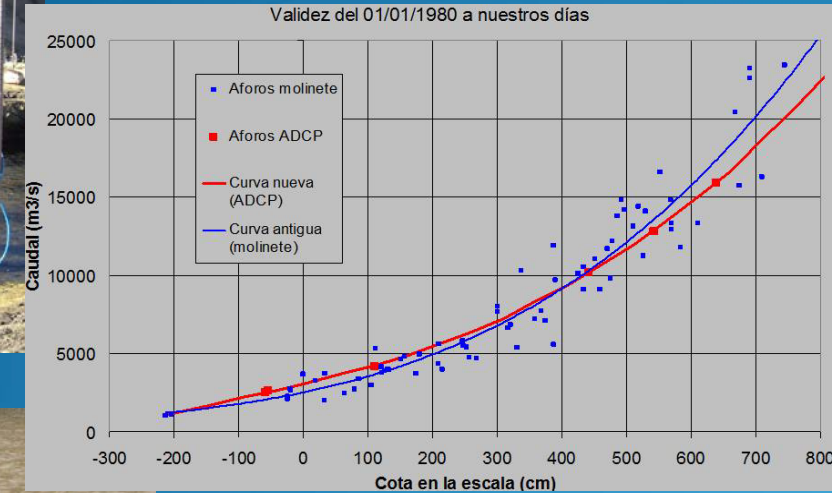
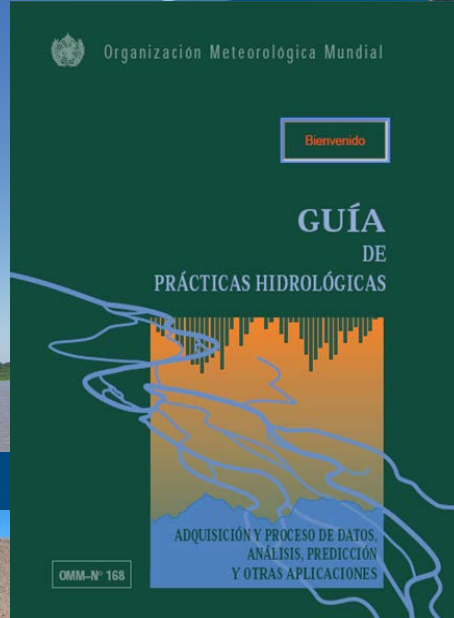
Estaciones Hidrométricas en tiempo real y diferido



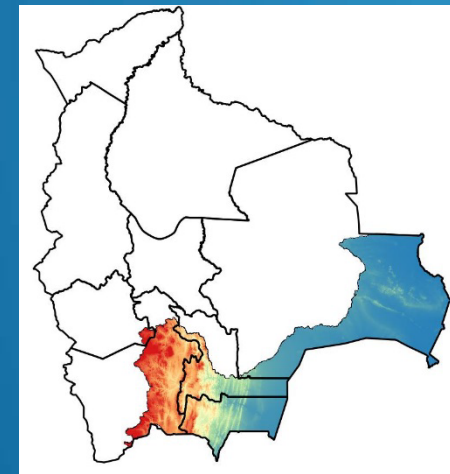
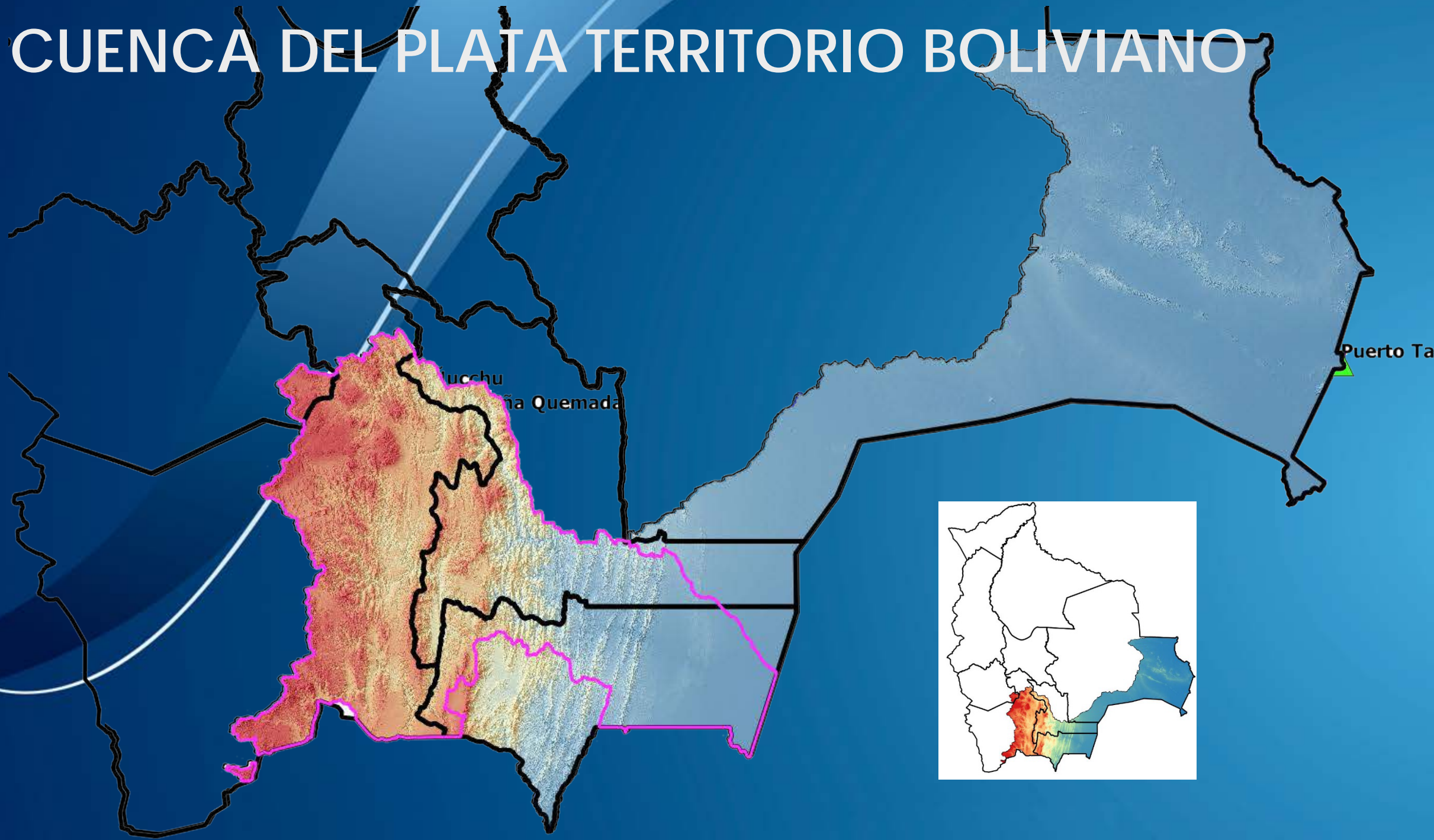
| | |
|--------------------------------|-----------|
| ESTACIONES HIDROLOGICAS | 89 |
| CONVENCIONALES | 65 |
| TELEMETRICAS - GPRS | 21 |
| TELEMETRICAS - SATELITALES | 3 |

Actividades de monitoreo – hidrométrico

Regido por normas estándares internacionales: OMM.



CUENCA DEL PLATA TERRITORIO BOLIVIANO



PRONOSTICO HIDROLOGICO SENAMHI - BOLIVIA

MINISTERIO DE MEDIO AMBIENTE Y AGUA
SERVICIO NACIONAL DE METEOROLOGIA E HIDROLOGIA
SENAMHI - BOLIVIA

**AVISO DE ALERTA HIDROLOGICA 13 /18
PARA EL PERIODO DEL 03 AL 09 DE MARZO 2018**
PRIORIDAD NARANJA

POR PRECIPITACIONES DE CARÁCTER CONTINUAS E INTENSAS PRONOSTICADAS EN EL SENAMHI HASTA EL DIA MIERCOLES 07, PARA LAS CUENCAS DEL: MAMORE, SUCHES, MADRE DE DIOS, TAHUAMANU Y LA CUENCA ALTA DEL RÍO BENI, SE ESPERAN CRECIDAS DE LOS RIOS:

- **Ichilo**, se espera ascensos con posibles desbordes en áreas próximas a las poblaciones de: Puerto Villarroel, Entre Ríos Bulo Bulu y comunidades cercanas.
- **Chapare**, se espera ascensos con posibles desbordes en áreas próximas a las poblaciones de: Villa Tunari, Sinahota y comunidades cercanas.
- **Chimoré**, se espera ascensos con posibles desbordes en áreas próximas a los poblados de Chimoré y comunidades cercanas.
- **Isiboro**, se espera ascensos con posibles desbordes en áreas próximas a los poblados de: Gundonovia, San Miguelito de Isiboro, Puerto San Francisco, Santa Rosa y Santa Teresa.
- **Sécure**, se espera ascensos con posibles desbordes en áreas próximas a los poblados de Totorá y comunidades cercanas.
- **Tijamuchi**, se espera ascensos con posibles desbordes en áreas próximas a los poblados de San Lorenzo de Moxos y comunidades cercanas.
- **Yacuma**, se espera ascensos con posibles desbordes en áreas próximas a los poblados de Santa Ana de Yacuma y comunidades cercanas.
- **Maniquí**, se espera ascensos con posibles desbordes en áreas próximas a los poblados de San Borja y comunidades cercanas.
- **Mamoré**, se espera ascensos con posibles desbordes en áreas próximas a los poblados de Loreto, Trinidad, Puerto Siles, Guayaramerín y comunidades cercanas.
- **Machupo**, se espera ascensos con posibles desbordes en áreas próximas a los poblados de San Joaquín, San Ramón y comunidades cercanas.
- **Pirai**, se espera ascensos con posibles desbordes en áreas próximas a los poblados de San Pedro, La Guardia y comunidades cercanas.

➤ **Grande**, se espera ascensos con posibles desbordes en áreas próximas a los poblados de Puente Pailas y comunidades cercanas.

➤ **Yapacaní**, se espera ascensos con posibles desbordes en áreas próximas a los poblados de Yapacaní y comunidades cercanas.

➤ **Coroico**, ascensos con posibles desbordes en áreas próximas a las poblaciones de: Caranavi, Santa Rita de Buenos Aires y comunidades cercanas.

➤ **Zongo**, ascensos con posibles desbordes en áreas próximas a las poblaciones de: Zongo, Cahua y comunidades cercanas.

➤ **Alto Beni**, ascensos con posibles desbordes en áreas próximas a las poblaciones de Palos Blancos y comunidades cercanas.

➤ **Tipuani**, ascensos con posibles desbordes en áreas próximas a las poblaciones de Guanay y comunidades cercanas.

➤ **Mapiri**, ascensos con posibles desbordes en áreas próximas a las poblaciones de: Guanay, Angosto Quercano, Mapiri y comunidades cercanas.

➤ **Beni**, ascensos con posibles desbordes en áreas próximas a las poblaciones de Rurrenabaque y comunidades cercanas.

➤ **Suches**, ascensos con posibles desbordes en áreas próximas a las poblaciones de: Escoma, Ulla Ulla, Pacobamba, Ococoya, Humanata y poblados cercanos.

➤ **Madre de Dios**, ascensos con posibles desbordes en áreas próximas a las poblaciones de: El Sena y poblados cercanos.

➤ **Tahuamanu**, ascensos con posibles desbordes en áreas próximas a las poblaciones de: Porvenir, Filadelfia, Puerto Rico y poblados cercanos.

LA PAZ 03 DE MARZO DE 2018

AREA DE PRONOSTICOS HIDROLOGICOS
DEFINICION DE LA ALERTA

ALERTA NARANJA.
Se declara cuando la tendencia ascendente de los niveles de los ríos y la persistencia e intensidad de las lluvias indican la posibilidad de presentar desbordes en las próximas horas. (PARA EL USO EN LA NAVEGACIÓN, esta alerta significa que es muy posible o facilita la navegación).

| RÍO | ALERTA |
|---------------|----------------|
| Yapacaní | ALERTA NARANJA |
| Grande | ALERTA NARANJA |
| Coroico | ALERTA NARANJA |
| Zongo | ALERTA NARANJA |
| Alto Beni | ALERTA NARANJA |
| Tipuani | ALERTA NARANJA |
| Mapiri | ALERTA NARANJA |
| Beni | ALERTA NARANJA |
| Suches | ALERTA NARANJA |
| Madre de Dios | ALERTA NARANJA |
| Tahuamanu | ALERTA NARANJA |



GRACIAS

AREA DE PRONOSTICOS HIDROLOGICOS
SENAMHI - BOLIVIA